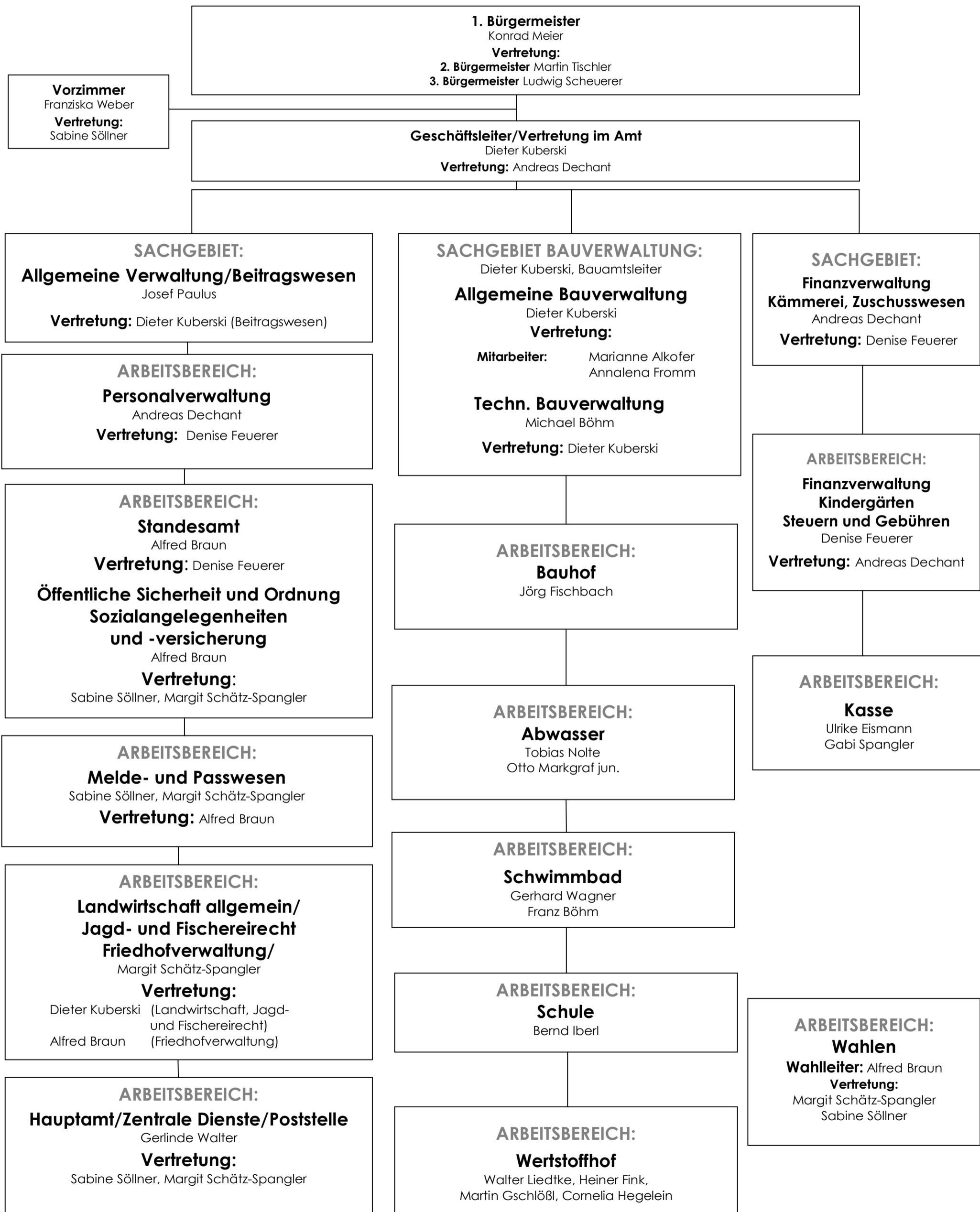


ORGANIGRAMM DES MARKTES BERATZHAUSEN



1. Bürgermeister

Konrad Meier

Vertretung:

- 2. Bürgermeister Martin Tischler
- 3. Bürgermeister Ludwig Scheuerer

Vorzimmer
Franziska Weber
Vertretung:
Sabine Söllner

Geschäftsleiter/Vertretung im Amt
Dieter Kuberski
Vertretung: Andreas Dechant

SACHGEBIET:
Allgemeine Verwaltung/Beitragswesen
Josef Paulus
Vertretung: Dieter Kuberski (Beitragswesen)

SACHGEBIET BAUVERWALTUNG:
Dieter Kuberski, Bauamtsleiter
Allgemeine Bauverwaltung
Dieter Kuberski
Vertretung:
Mitarbeiter: Marianne Alkofer
Annalena Fromm
Techn. Bauverwaltung
Michael Böhm
Vertretung: Dieter Kuberski

SACHGEBIET:
Finanzverwaltung
Kämmerei, Zuschusswesen
Andreas Dechant
Vertretung: Denise Feuerer

ARBEITSBEREICH:
Personalverwaltung
Andreas Dechant
Vertretung: Denise Feuerer

ARBEITSBEREICH:
Standesamt
Alfred Braun
Vertretung: Denise Feuerer
Öffentliche Sicherheit und Ordnung
Sozialangelegenheiten
und -versicherung
Alfred Braun
Vertretung:
Sabine Söllner, Margit Schätz-Spangler

ARBEITSBEREICH:
Bauhof
Jörg Fischbach

ARBEITSBEREICH:
Finanzverwaltung
Kindergärten
Steuern und Gebühren
Denise Feuerer
Vertretung: Andreas Dechant

ARBEITSBEREICH:
Melde- und Passwesen
Sabine Söllner, Margit Schätz-Spangler
Vertretung: Alfred Braun

ARBEITSBEREICH:
Abwasser
Tobias Nolte
Otto Markgraf jun.

ARBEITSBEREICH:
Kasse
Ulrike Eismann
Gabi Spangler

ARBEITSBEREICH:
**Landwirtschaft allgemein/
Jagd- und Fischereirecht**
Friedhofverwaltung/
Margit Schätz-Spangler
Vertretung:
Dieter Kuberski (Landwirtschaft, Jagd-
und Fischereirecht)
Alfred Braun (Friedhofverwaltung)

ARBEITSBEREICH:
Schwimmbad
Gerhard Wagner
Franz Böhm

ARBEITSBEREICH:
Schule
Bernd Iberl

ARBEITSBEREICH:
Wahlen
Wahleiter: Alfred Braun
Vertretung:
Margit Schätz-Spangler
Sabine Söllner

ARBEITSBEREICH:
Hauptamt/Zentrale Dienste/Poststelle
Gerlinde Walter
Vertretung:
Sabine Söllner, Margit Schätz-Spangler

ARBEITSBEREICH:
Wertstoffhof
Walter Liedtke, Heiner Fink,
Martin Gschlößl, Cornelia Hegelein